

RS 1100 L

Technical Data Sheet

Materiálový list

TYPE, MARK / typ, označenie

Silica heatresistance fabric RS 1100 L/W

Silica - kremiková žiaruvzdorná textília RS 1100 L/W

WEIGHT base cloth váha, základná textília	appr. / cca. 1100 +/-50 [g/m ²]
WEIGHT Aluminised váha, textília s pohliníkováním	-
WIDTH / šírka	920 +/-10 [mm]
COMPOSITION / zloženie	94,0% SiO ₂ / 1,0% Na ₂ O / 5,0% Others
CONSTRUCTION / konštrukcia	
WARP / osnova	26 tex x 16
WEFT / útok	26 tex x 16
YARN NUMBER WARP počet vlákien v osnove	180 +/-10 /10 cm
YARN NUMBER WEFT počet vlákien - útkový smer	110 +/-10 /10 cm
THICKNESS hrúbka	appr. / cca 1,15 [mm]
WEAVE / väzba tkaniny	12H Satin / atlasová väzba 12H
ROLL LENGTH / štandardná dĺžka rolky	appr. / cca 50 m
TENSILE STRENGTH (23°C) - NOMINAL nominálna pevnosť v ťahu (23°C)	
WARP / osnova	5 000 [N / 5cm]
WEFT / útkový smer N/5cm	3 500 [N / 5cm]
CONTINUOUSE WORKING TEMPERATURE dlhodobá tepelná zaťažiteľnosť - pracovná teplota	1 000°C
MELTING POINT APPR. bod pretavenia	~ 1 400°C

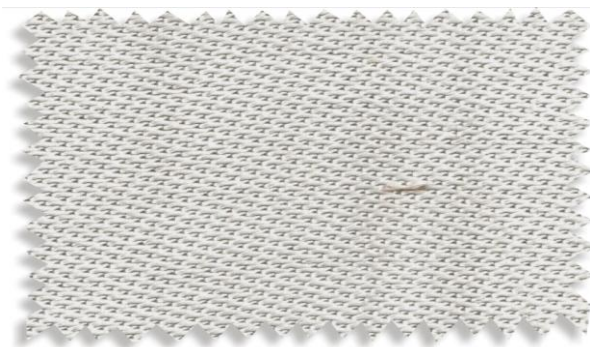
REMARKS / poznámky

* TECHNICAL DATA SHEET REFER TO LOOMSTATE CLOTH

* dáta v materiálovom liste sa vzťahujú na čistú textíliu bez ďalších úprav a impregnácie

** POSSIBLE WET FINISH TO IMPROVE FRAYPROOF PROPERTIES

** možnosť impregnácie WET pre vylepšenie mechanických vlastností - strapkanie, oder



*) Information, details, and data of Technical Data Sheet are according to the best of our knowledge and experience based on production and tests series which can be improve anytime. However, the final application is without any obligation and guaranty - we recommend tests according to your specific conditions.

*) Uvedené informácie a údaje sú poskytnuté na základe našich najlepších vedomostí a skúseností, boli a opakovane môžu byť preverené testovaním, avšak odporúčania pre použitie sú bez záväzkov a záruky. V každom prípade doporučujeme odskúšanie a overenie vhodnosti použitia pre konkrétne aplikácie.